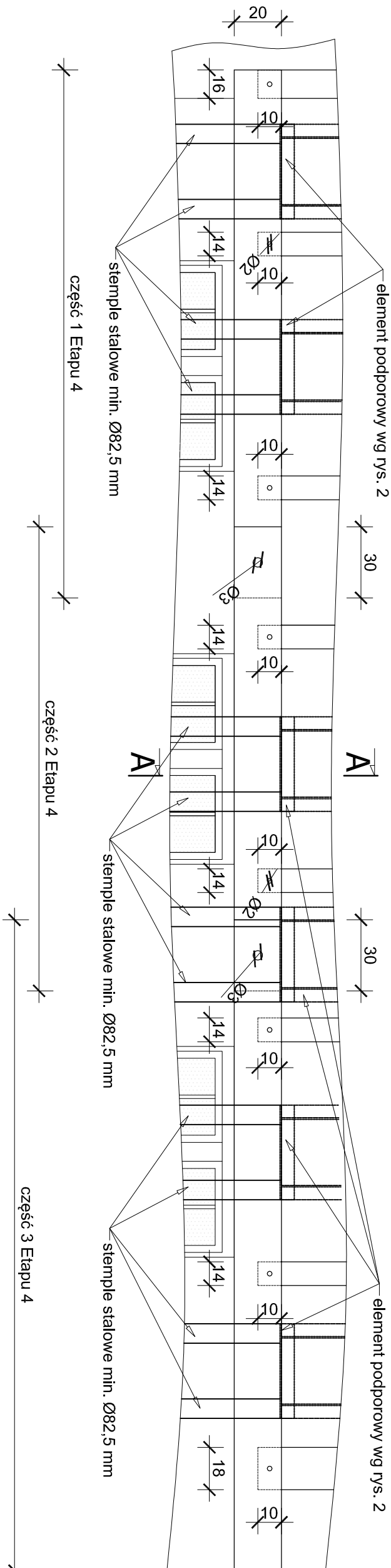


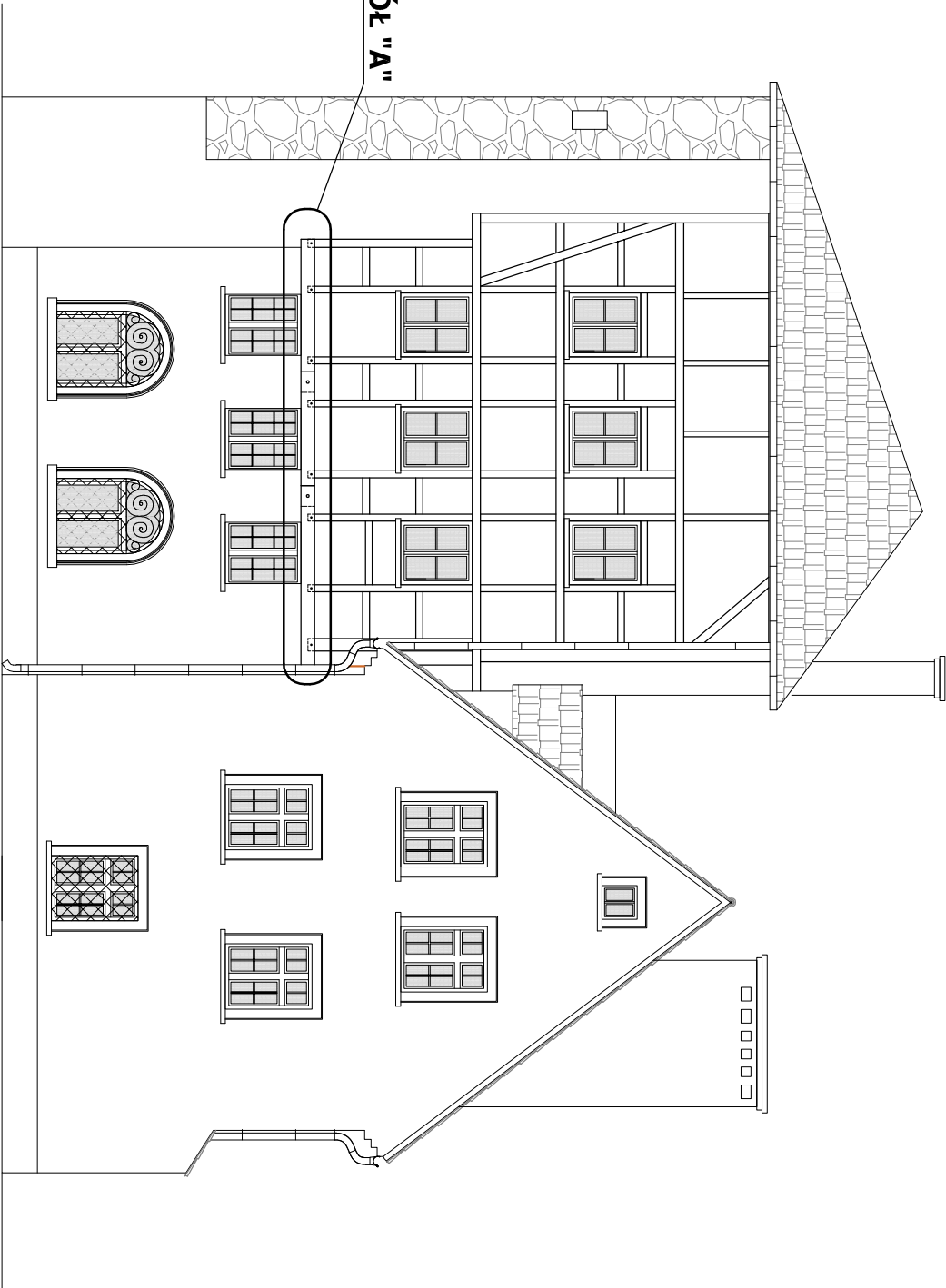
SZCZEGÓŁ "A"

skala 1:20



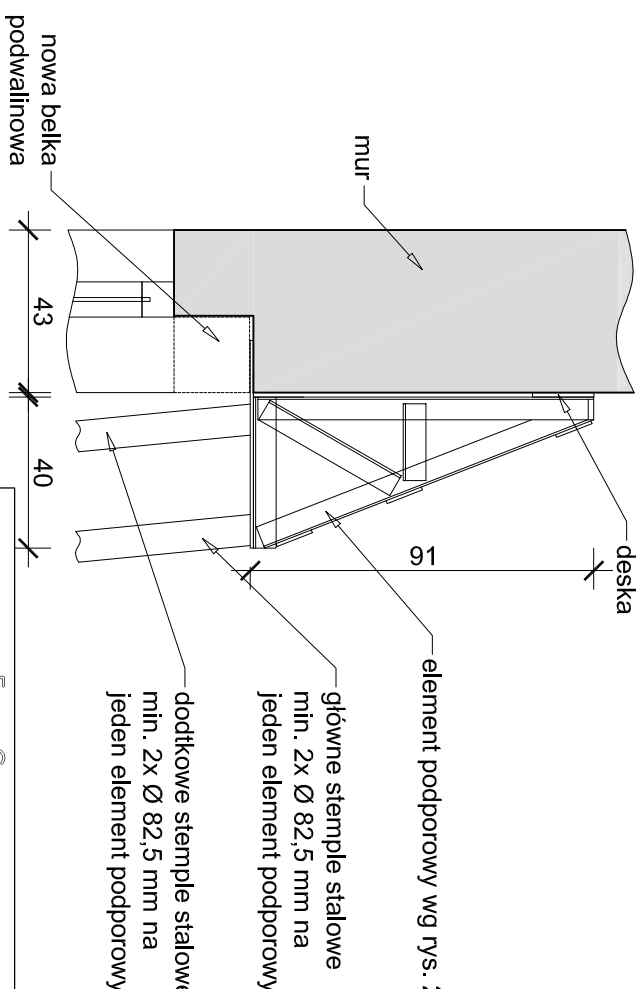
WIDOK ELEWACJI POŁUDNIOWEJ

skala 1:100



PRZEKRÓJ A-A

skala 1:20



UWAGA:

- Stalowe stemple dobrze zastabilizować ws gruncie.
- Ograniczać do minimum czas podparcia stalowymi elementami podporywni.
- Prace prowadzić w trzech częściach. Nie rozpoczynać kolejnej części przed zakończeniem poprzedniej.
- Po zabudowaniu części nowej belki powaliniowej i wyjęciu stalowego elementu podporowego w styku między belką a murem niezwłocznie zabudować stałe kliny w postaci desek oraz wąskich klinów (pod słupkami)

EXPERTS GROUP SP. Z O.O. 40-062 KATOWICE, UL. SOBIESKIEGO 11/CD. 1B TEL: 732 888 573, FAX: 32 739 08 86, E-MAIL: BIURO@EXPERTSGROUP.PL			
PROJEKT WYKONAWCZY NAPRAWY MURU PRUSKIEGO POŁUDNIOWEJ ŚCIANY BASZTY GRODZKIEJ W JELENIEJ GÓRZE			
Podparcie muru przy wymianieniu podwaliny	skala	Nr 09	
	1:100, 1:20	1	
projektant	data	podpis	
dr hab. inż. Łukasz Drobiec,	07.2015		
upr. bud. SLK/1480/POOK/06			
opracowanie		podpis	
mgr inż. Dorota Sellać,			
upr. bud. SLK/2416/POOK/08			