

**UCHWAŁA NR 173.XXV.2016**  
**RADY MIEJSKIEJ JELENIEJ GÓRY**

z dnia 15 marca 2016 r.

**w sprawie przystąpienia do sporządzenia miejscowego planu zagospodarowania przestrzennego dla  
wybranych obszarów w rejonie ulic Spółdzielczej i Lubańskiej w Jeleniej Górze**

Na podstawie art. 14 ust. 1 ustawy z dnia 27 marca 2003 r. o planowaniu i zagospodarowaniu przestrzennym (tekst jednolity: Dz. U. z 2015 r., poz. 199, z późn. zm.) oraz art. 18 ust. 2 pkt 15 ustawy z dnia 8 marca 1990 r. o samorządzie gminnym (tekst jednolity: Dz. U. z 2015 r., poz. 1515, z późn. zm.) uchwała się, co następuje:

**§ 1.** Przystępuje się do sporządzenia miejscowego planu zagospodarowania przestrzennego dla wybranych obszarów w rejonie ulic Spółdzielczej i Lubańskiej w Jeleniej Górze.

**§ 2.** Granicę obszaru objętego planem przedstawiają mapy stanowiące załącznik nr 1 i załącznik nr 2 do niniejszej uchwały.

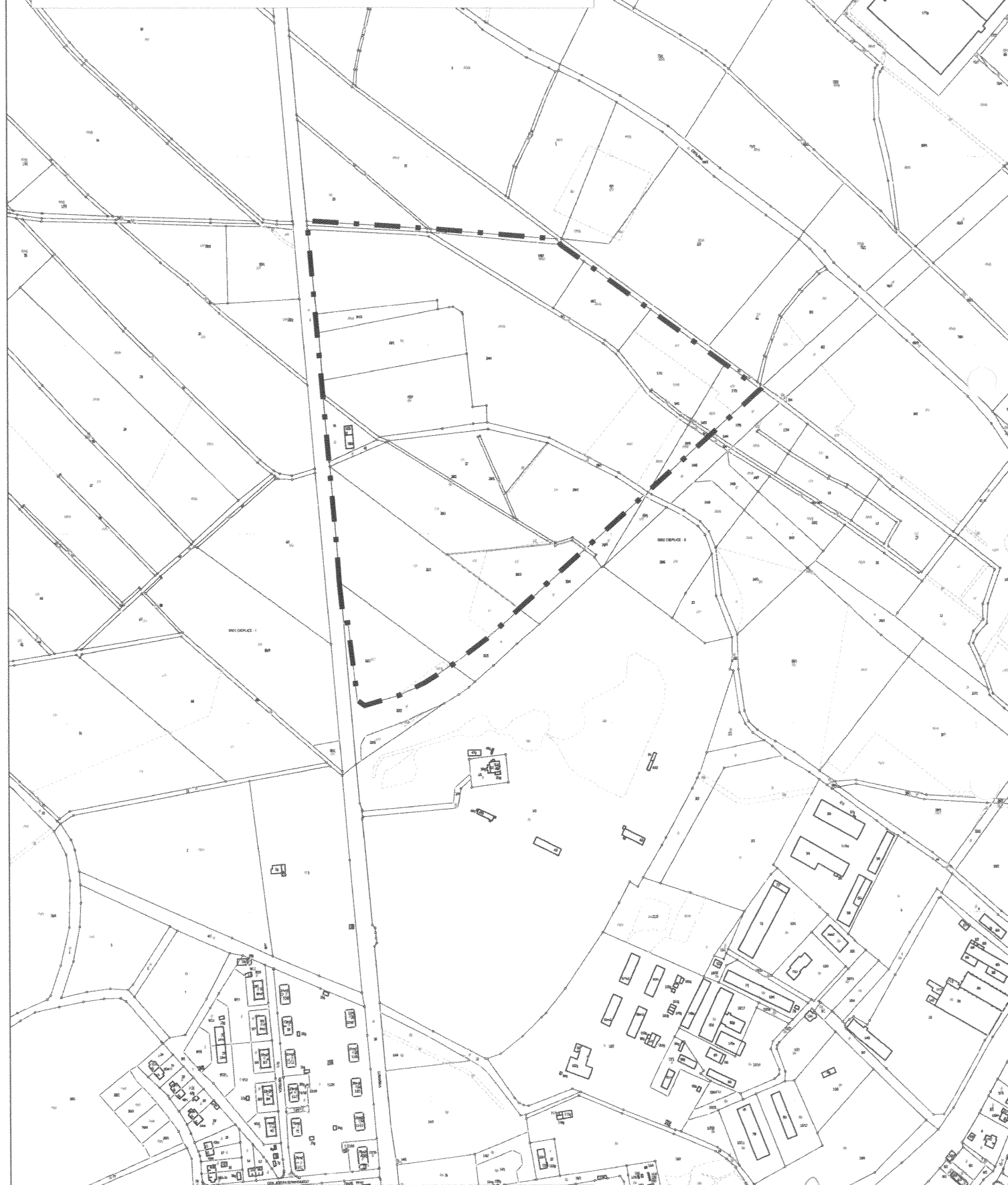
**§ 3.** Wykonanie niniejszej uchwały powierza się Prezydentowi Miasta Jeleniej Góry, zobowiązując do przeprowadzenia czynności określonych w art. 17 ustawy z dnia 27 marca 2003 r. o planowaniu i zagospodarowaniu przestrzennym.

**§ 4.** Uchwała wchodzi w życie z dniem podjęcia i podlega ogłoszeniu na tablicach ogłoszeń Urzędu Miasta Jelenia Góra.

Przewodniczący Rady  
Miejskiej

  
**Leszek Wrotniewski**

ZAŁĄCZNIK NR 1  
DO UCHWAŁY NR 173. XXV. 2016  
RADY MIEJSKIEJ JELENIEJ GÓRY  
z dnia 15 marca 2016 r.



LEGENDA:

— ■ — ■ — ■ — ■ Granica obszaru objętego planem

**ZAŁĄCZNIK NR 2  
DO UCHWAŁY NR 173. XXV. 2016  
RADY MIEJSKIEJ JELENIEJ GÓRY  
z dnia 15 marca 2016 r.**



**LEGENDA:**

█ ■ █ ■ Granica obszaru objętego planem

**PRZEWODNICZĄCY  
RADY MIEJSKIEJ**

Leszek Wrotniewski  
Strona 3

## Uzasadnienie Prezydenta Miasta

Projektem miejscowego planu zagospodarowania przestrzennego dla wybranych obszarów w rejonie ulic Spółdzielczej i Lubańskiej w Jeleniej Górze, położonych przy ulicy Spółdzielczej i przy ulicy Lubańskiej objęto m.in. działki, odnośnie których wpłynęły wnioski o zmianę ustaleń obowiązujących planów miejscowych.

Dla terenów objętych przedmiotowym projektem miejscowego planu obowiązują:

- **zgodnie z załącznikiem nr 1** – zmiana miejscowego planu zagospodarowania przestrzennego rejonu ulic Spółdzielcza – Lubańska w Jeleniej Górze (uchwalonego uchwałą nr 157.XIX.2011 z dnia 22 listopada 2011 r., Dziennik Urzędowy Województwa Dolnośląskiego, poz. 537 z dnia 8 lutego 2012 r.);
- **zgodnie z załącznikiem nr 2** – miejscowy plan zagospodarowania przestrzennego dla obszaru Strefy Aktywności Gospodarczej w rejonie ul. K. Miarki – Spółdzielczej w Jeleniej Górze (uchwalonego uchwałą nr 154. XIX.2011 z dnia 15 listopada 2011 r., Dziennik Urzędowy Województwa Dolnośląskiego, nr 253, poz. 4570 z dnia 8 grudnia 2011 r.).

Granice ww. planów miejscowych przedstawiają załączniki do projektu uchwały.

Granica terenów objętych planem przebiega:

- **zgodnie z załącznikiem nr 1** – południowo - wschodnia granica przebiega wzdłuż ulicy Spółdzielczej. Granica północno - wschodnia wyznaczona jest przez działkę 20 (AM-7, obręb 0002). Granicę północną wyznacza granica miejscowego planu zagospodarowania przestrzennego terenów aktywności gospodarczej przy ulicy Trasy Czeskiej w Jeleniej Górze (uchwalonego uchwałą nr 322.XXXII.2012 z dnia 3 grudnia 2012 r., Dziennik Urzędowy Województwa Dolnośląskiego, poz. 465 z dnia 23 stycznia 2013 r.). Granicę zachodnią wyznacza granica miejscowego planu zagospodarowania przestrzennego dla rejonu Trasy Czeskiej – Lubańskiej w Jeleniej Górze (uchwalonego uchwałą nr 161/XXIV/2008 z dnia 26 lutego 2008 r., Dziennik Urzędowy Województwa Dolnośląskiego nr 121, poz. 1420 z dnia 29 kwietnia 2008 r.);
- **zgodnie z załącznikiem nr 2** – północną granicę planu stanowią działki 504/8, 504/16 (AM-7, obręb 0020). Wschodnią część opracowania wyznaczają tereny kolejowe, a zachodnią ulica Spółdzielcza. Od południa plan graniczy z miejscowym planem zagospodarowania przestrzennego rejonu ulic Spółdzielcza – Lubańska w Jeleniej Górze (uchwalonym uchwałą nr 157.XIX.2011 z dnia 22 listopada 2011 r., Dziennik Urzędowy Województwa Dolnośląskiego, poz. 537 z dnia 8 lutego 2012 r.).

Mając na uwadze zainteresowanie ze strony społeczności lokalnej celowe jest podjęcie niniejszej uchwały, a następnie przeprowadzenie procedury ustawowej prowadzącej do uchwalenia ww. planu.

PREZYDENT MIASTA  
Jeleniej Góry



(podpis Prezydenta Miasta)