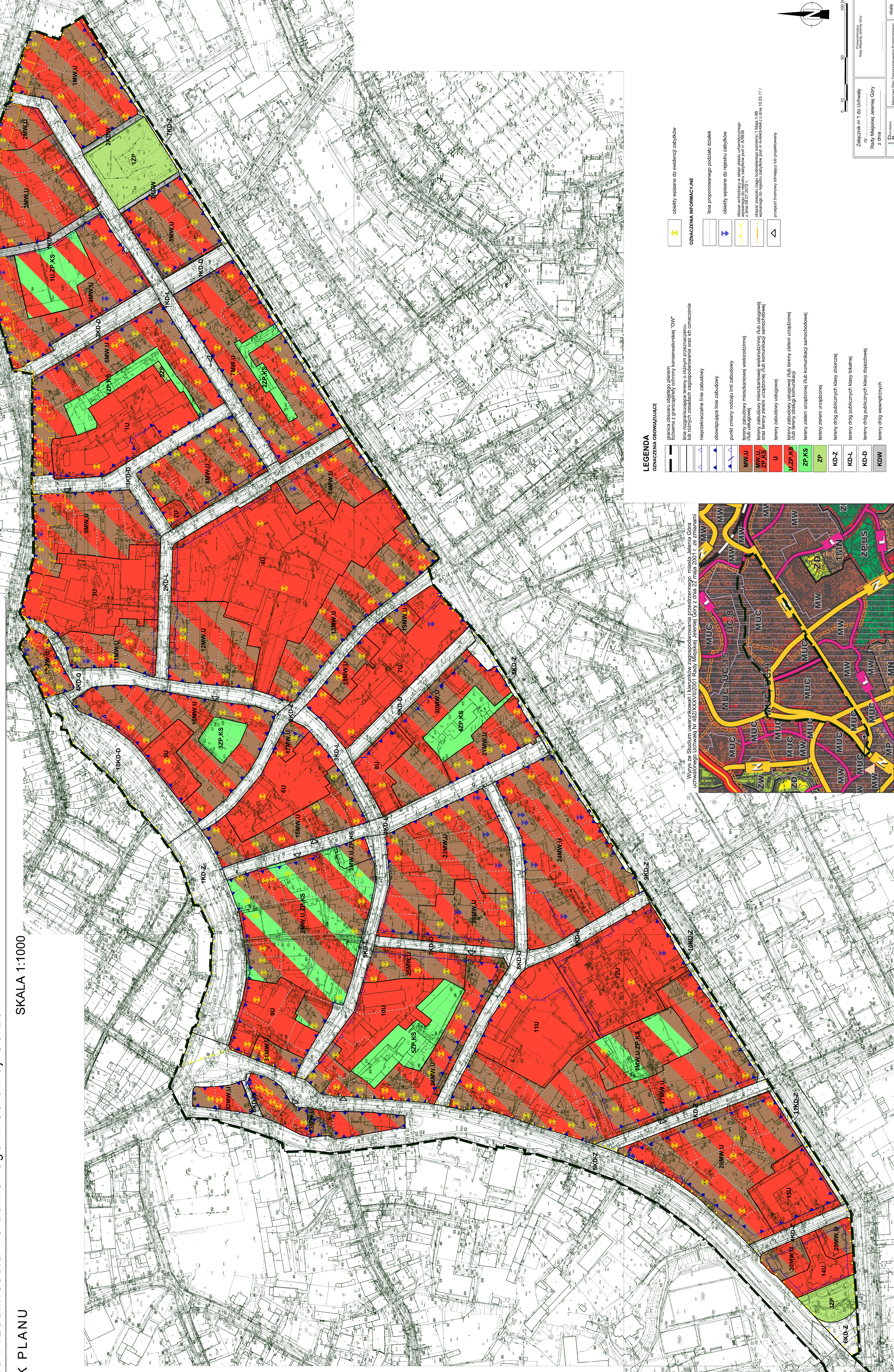


MIEJSCOWY PLAN ZAGOSPODAROWANIA PRZESTRZENNEGO

dla terenu Przedmieścia Południowego w Jeleniej Górze

RYSUNEK PLANU

SKALA 1:1000



LEGENDA

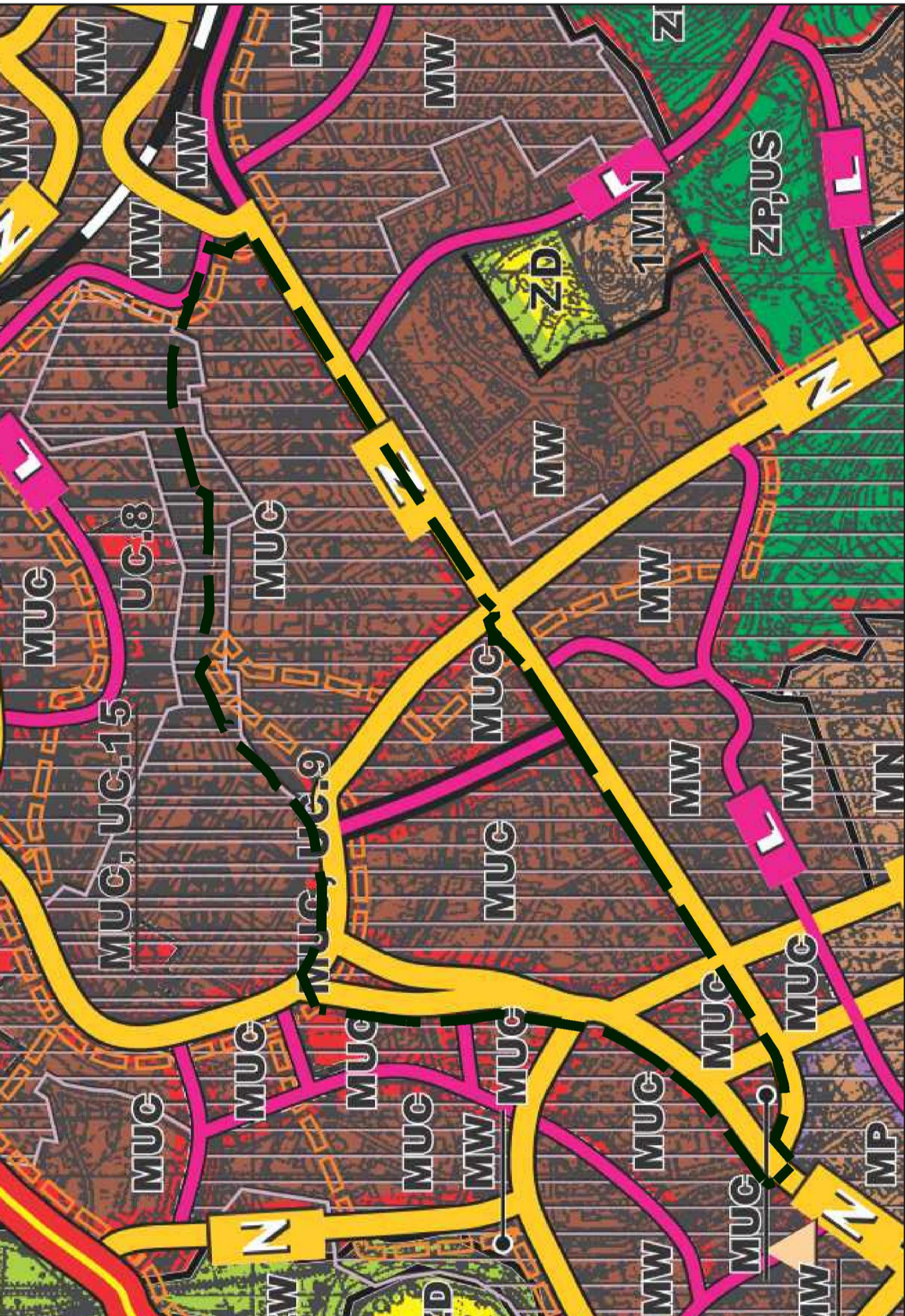
- OZNACZENIA OBOWIĄZUJĄCE**
- granicza obszaru obiektu planem
 - granicza z granicami ochrony konserwatorskiej "OW"
 - linia rozgraniczająca tereny o różnym przeznaczeniu i/lub różnych zasadach zagospodarowania oraz ich oznaczenia
 - nieprzekraczające linii zabudowy
 - obowiązkowe linie zabudowy
 - punkt zmiany rodzaju linii zabudowy
 - tereny zabudowy mieszkaniowej wielorodzinnej
 - tereny zabudowy mieszkaniowej wielorodzinnej (lub usługowej) oraz tereny zieleni urządzonej (lub komunikacji samochodowej)
 - tereny zabudowy usługowej
 - tereny zabudowy usługowej (lub tereny zieleni urządzonej lub tereny obsługi komunikacji)
 - tereny zieleni urządzonej (lub komunikacji samochodowej)
 - tereny zieleni urządzonej
 - tereny dróg publicznych klasy zbiorczej
 - tereny dróg publicznych klasy lokalnej
 - tereny dróg publicznych klasy dojazdowej
 - tereny dróg wewnętrznych

obiekty wpisane do ewidencji zabytków

OZNACZENIA INFORMACYJNE

- linia proponowanego podziału działek
- obiekty wpisane do rejestru zabytków
- obszar techniczny w obszarze planu zagospodarowania przestrzennego do rezerwy zabytków pod nr 405259 z dnia 06.07.2017 r.
- obszar zespołu zabytkowego kamienic 1. Maj 1488
- opisany do rejestru zabytków pod nr 405259 z dnia 06.07.2017 r.
- projekt tramwaju zabytkowy lub popielarny

Wytnięcie ze Studium uwarunkowań i kierunków zagospodarowania przestrzennego miasta Jelenia Góra uchwałą Rady Miejskiej Jeleniej Góry z dnia 22 maja 2007 r. ze zmianami



0 10 50 100 (m)

Załącznik nr 1 do Uchwały
Rady Miejskiej Jeleniej Góry
z dnia

Dzielnice:
B
U

Między innymi:
Zagospodarowanie przestrzenne
Jeleniej Góry

skala
1:1 000