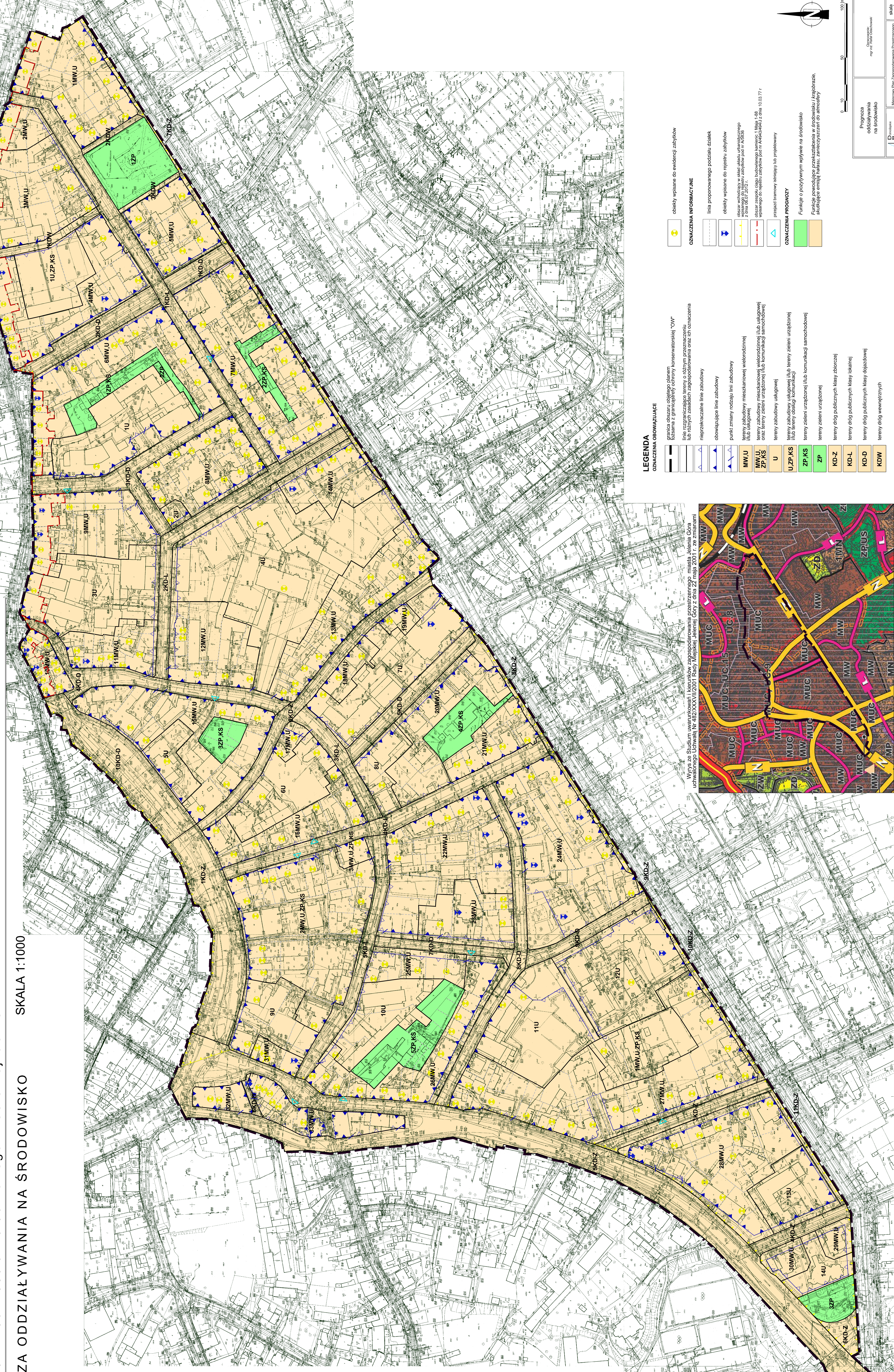


# MIEJSCOWY PLAN ZAGOSPODAROWANIA PRZESTRZENNEGO

dla terenu Przedmieścia Południowego w Jeleniej Górze

PROGNOZA ODDZIAŁYWANIA NA ŚRODOWISKO SKALA 1:1000



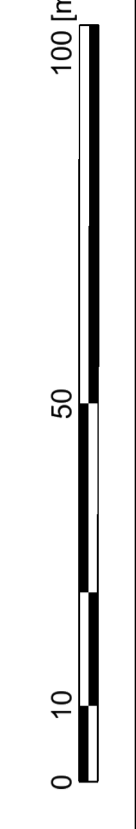
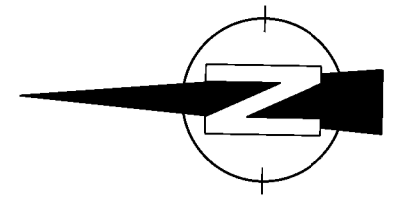
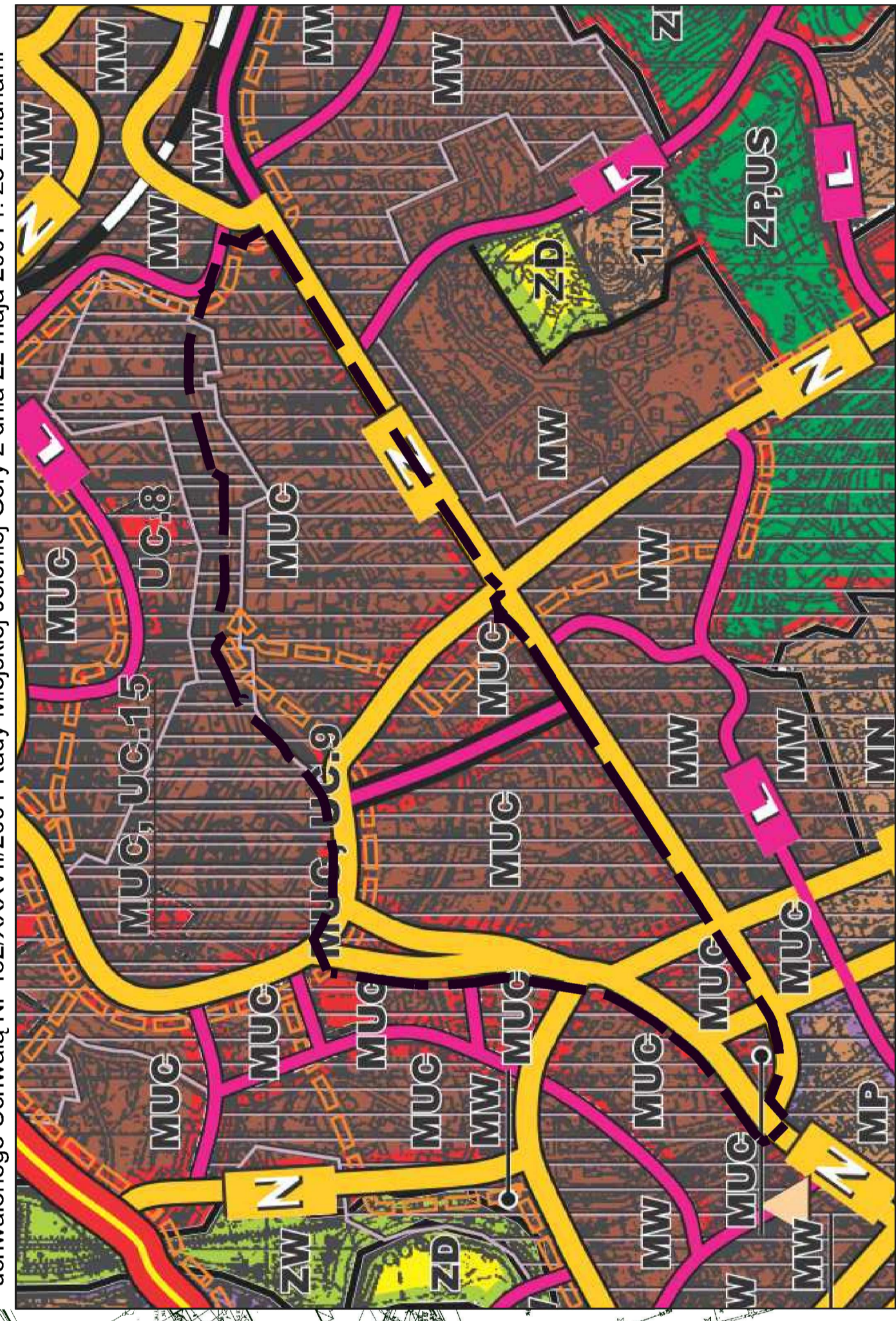
## LEGENDA

- OZNACZENIA OBOWIĄZUJĄCE**
- granicza obszaru objętego planem
  - linia rozgraniczająca tereny o różnym przeznaczeniu lub różnych zasadach zagospodarowania oraz ich oznaczenia
  - nieprzekraczane linie zabudowy
  - obowiązuje linie zabudowy
  - punkt zmiany rodzaju linii zabudowy
  - tereny zabudowy mieszkaniowej wielorodzinnej (lub usługowej)
  - tereny zabudowy mieszkaniowej wielorodzinnej (lub usługowej) oraz tereny zieleni urządzonej (lub komunikacji samochodowej)
  - tereny zabudowy usługowej
  - tereny zabudowy usługowej (lub tereny zieleni urządzonej lub tereny obsługi komunikacji)
  - tereny zieleni urządzonej (lub komunikacji samochodowej)
  - tereny zieleni urządzonej
  - tereny dróg publicznych klasy zbiorczej
  - tereny dróg publicznych klasy lokalnej
  - tereny dróg publicznych klasy dojazdowej
  - tereny dróg wewnętrznych
- OZNACZENIA INFORMACYJNE**
- linia proponowanego podziału działek
  - obiekty wpisane do rejestru zabytków
  - obszar techniczny w obszarze planu, objętego zapisem do rejestru zabytków pod nr 4935/58 z dnia 06.07.2017 r.
  - obszar szeregu obiektów budowlanych, wpisanych do rejestru zabytków pod nr 4935/58 z dnia 06.07.2017 r.
  - projekt tramwaju szynowego lub propozycyjny

## OZNACZENIA PROGNOZY

- Funkcje o pozytywnym wpływie na środowisko
- Funkcje powodzące przekroczenia w środowisku i pogorszenie, skutkujące emisją hałasu, zanieczyszczeniem do atmosfery

Wytyś z Studium uwarunkowań i kierunków zagospodarowania przestrzennego miasta Jelenia Góra uchwalonego Uchwałą Nr 492/XXXVII/2001 Rady Miejskiej Jeleniej Góry z dnia 22 maja 2001 r. ze zmianami



Prognoza oddziaływania na środowisko  
miej. Jelenia Góra

Działka nr 100/100  
B  
U

Opis: Plan zagospodarowania przestrzennego  
miej. Jelenia Góra

skala rysunku  
1:1 000