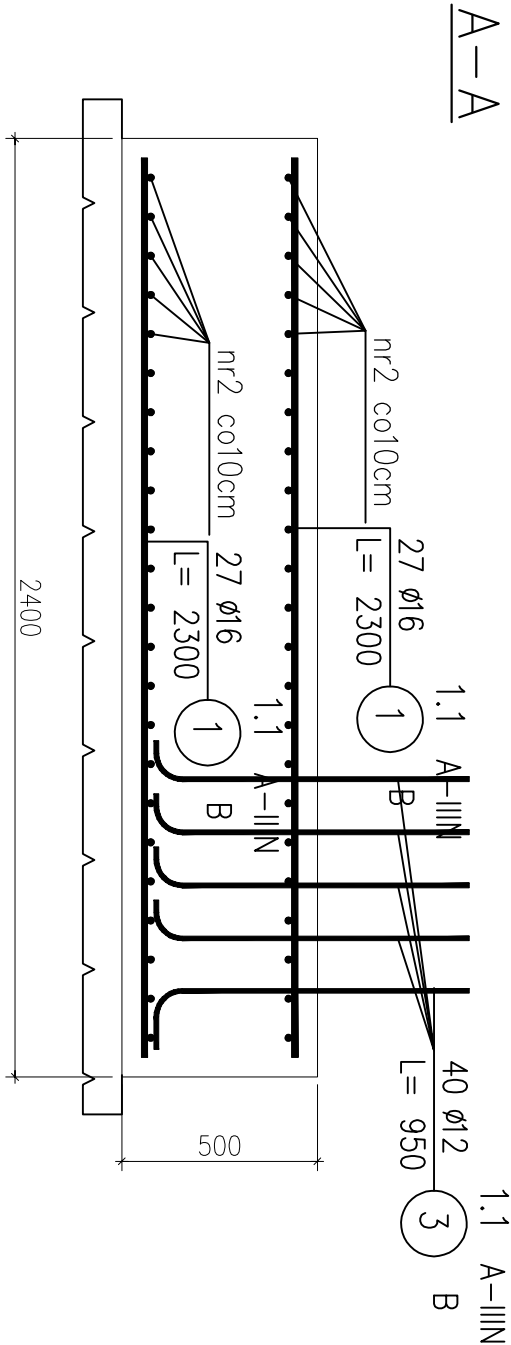
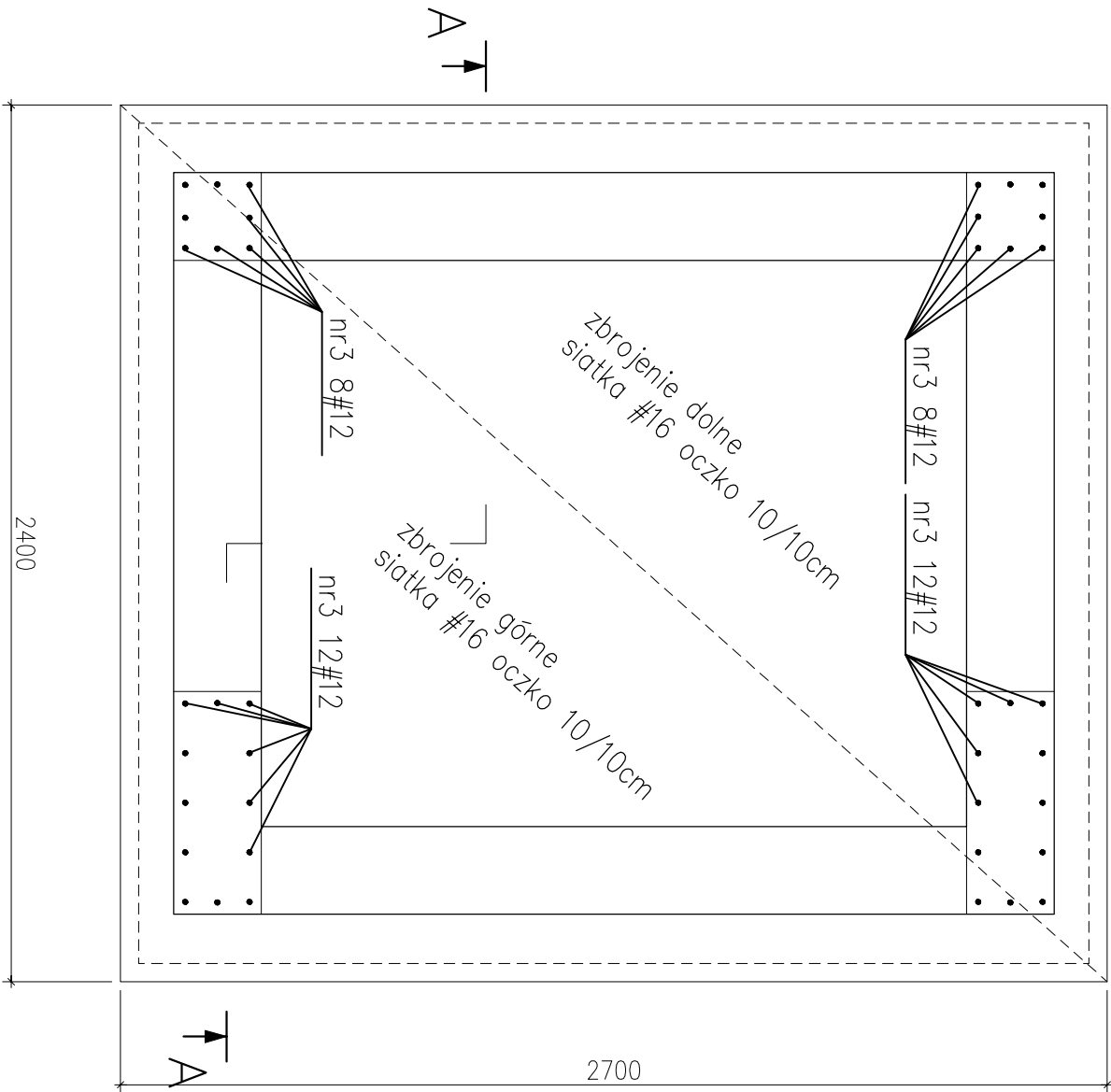



FUNDAMENT



1.1 A-IIIIN
48 #16
L= 2600
(2) B

		LUK MEDIA PROJEKT <i>mgr inż. Joanna Szpinek</i> ul. Kasztelańska 60, 58-316 Wałbrzych			
Sporządził:	mgr inż. arch. Janusz Kowalczyk	57/Ww/72	DS-0846		Data: 02.2016r.
Zadanie:	Budowa zewnętrznego dźwigu windowego dla budynku położonego przy ulicy Okrzei 10 w Jeleniej Górze (działka nr 19/6 obręb nr 0028, 28NE)				Stadium: PW
Inwestor:	Miasto Jelenia Góra Pl. Ratuszowy 58, 58-500 Jelenia Góra				Skala: 1:20
Tytuł rys.:	SZYB WINDY –FUNDAMENT				Nr rys.:
					8
Zastrzega się wszelkie prawa wynikające z Ustawy o prawie autorskim. Rysunek niniejszy nie może być w całości lub w części przerysowany, uzupełniany lub odstępiony komunikówiek, bez pisemnej zgody firmy projektowej					