

Radny Rady Miejskiej Jeleniej Góry Konrad Sikora



Jelenia Góra, 23.05.2016 r.

Sz.P.
Marcin Zawila
Prezydent
Miasta Jeleniej Góry



W związku z licznymi pytaniami mieszkańców, proszę o poddanie ocenie bezpieczeństwa skrzyżowania ulic Jagiellońska, Marcinkowskiego, Dworcowa (mapa+foto w załączeniu).

Aktualnie kierowca wyjeżdżając z ulicy Jagiellońskiej z zamiarem przejechania skrzyżowania na wprost w ulicę Dworcową, pozbawiony jest możliwości bezpiecznego wykonania w/w manewru.

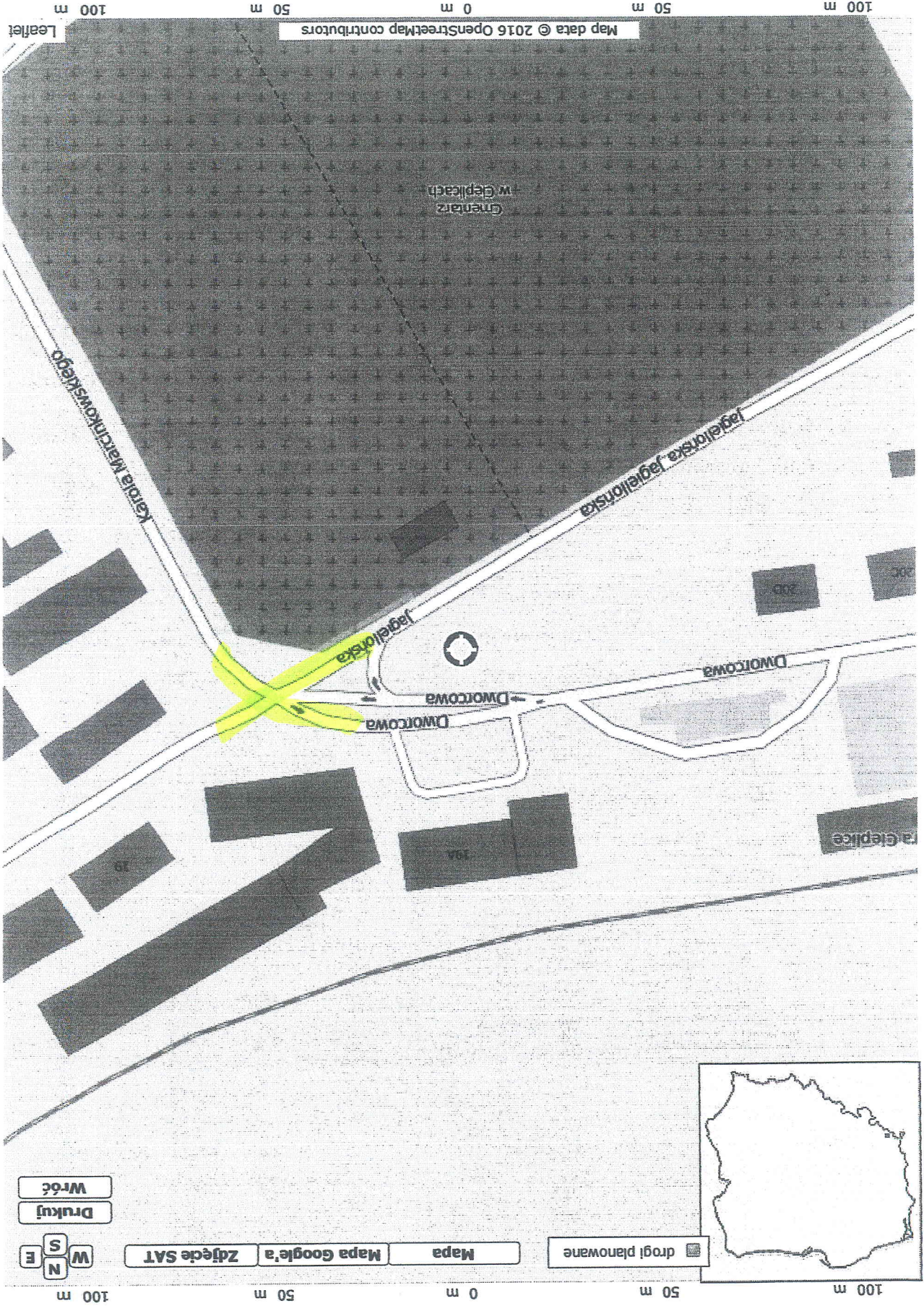
Układ skrzyżowania oraz płot usytuowanego cmentarza, nie pozwala na ocenę sytuacji na drodze z prawej strony.

Większość opisywanych manewrów, jak informują kierowcy odbywa się „na ucho”.

Proszę o ocenę sytuacji i rozważenie poprawy bezpieczeństwa. Być może niewielkim kosztem tj. zamontowanie lustra drogowego lub inne wyrysowanie linii w sposób znaczny je poprawi.

Z poważaniem:

W załączeniu
 1.Mapa + foto



Map data © 2016 OpenStreetMap contributors
Leaflet
100 m 50 m 0 m 50 m 100 m
© 24 Godziny sp. z o.o. 2000-2016

Środek mapy E 15,690279° N 50,869539°
Lewy róg mapy E 15,686738° N 50,868365°
Prawy róg mapy (NE) E 15,693820° N 50,870714°
<-> E 15,690279° N 50,869539°
<-> E 15,686738° N 50,868365°
<-> E 15,693820° N 50,870714°
<-> E 15,694125,0°E N 50,869539°
<-> E 15,694112,3°E N 50,868365°
<-> E 15,694137,8°E N 50,870714°

