

Radny Rady Miejskiej Jeleniej Góry Konrad Sikora



Jelenia Góra, 23.05.2016 r.

Sz.P.
Marcin Zawila
Prezydent
Miasta Jeleniej Góry

BIURO RADY MIEJSKIEJ
JELENIEJ GÓRY
Wpłynęło: 23-05-2016 roku
-1-
Załączniki Podpis

20.2/16

SEKRETARIAT
PREZYDENTA MIASTA
JELENIEJ GÓRY

Data wpływu 24.05.16
Załączniki 2 załączniki
Podpis Plubel

Zwracam się z prośbą o zamontowanie ławek oraz koszy na śmieci przy ul. Wróblewskiego powyżej transformatora, w kierunku stacji uzdatniania wody (mapa w załączeniu).

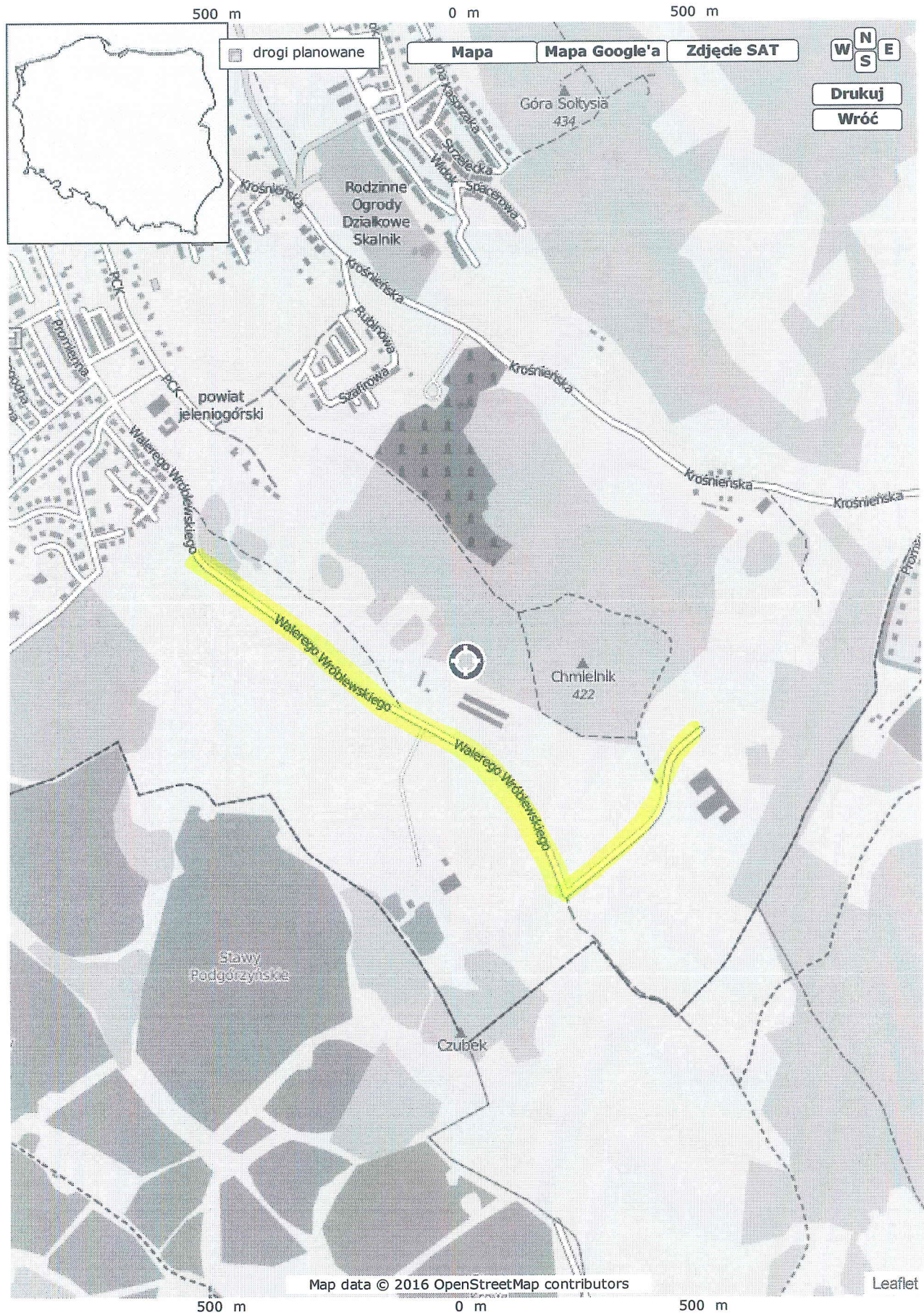
Ten długi odcinek ulicy stał się w ostatnich latach nieformalnym miejscem spacerów oraz rekreacji zarówno mieszkańców jak i turystów.

Do chwili obecnej na blisko 2 km odcinku ulicy znajdują się tylko 2 ławki i 2 kosze.

Jestem przekonany, że zwiększenie ich ilości w sposób znaczny przyczyni się do zachowania porządku w w/w miejscu a także poprawi komfort korzystania z trasy, szczególnie osobom starszym.

Z poważaniem:

W załączeniu
1. Mapa



Map data © 2016 OpenStreetMap contributors

Leaflet

© 24 Godziny sp. z o.o. 2000–2016

Środek mapy	N 50,853398°	E 15,701051°	←→	N 50°51'12,2"N	E 15°42'03,8"E
Lewy dolny (SW) róg mapy	N 50,843996°	E 15,672727°	←→	N 50°50'38,4"N	E 15°40'21,8"E
Prawy górny (NE) róg mapy	N 50,862798°	E 15,729375°	←→	N 50°51'46,1"N	E 15°43'45,7"E