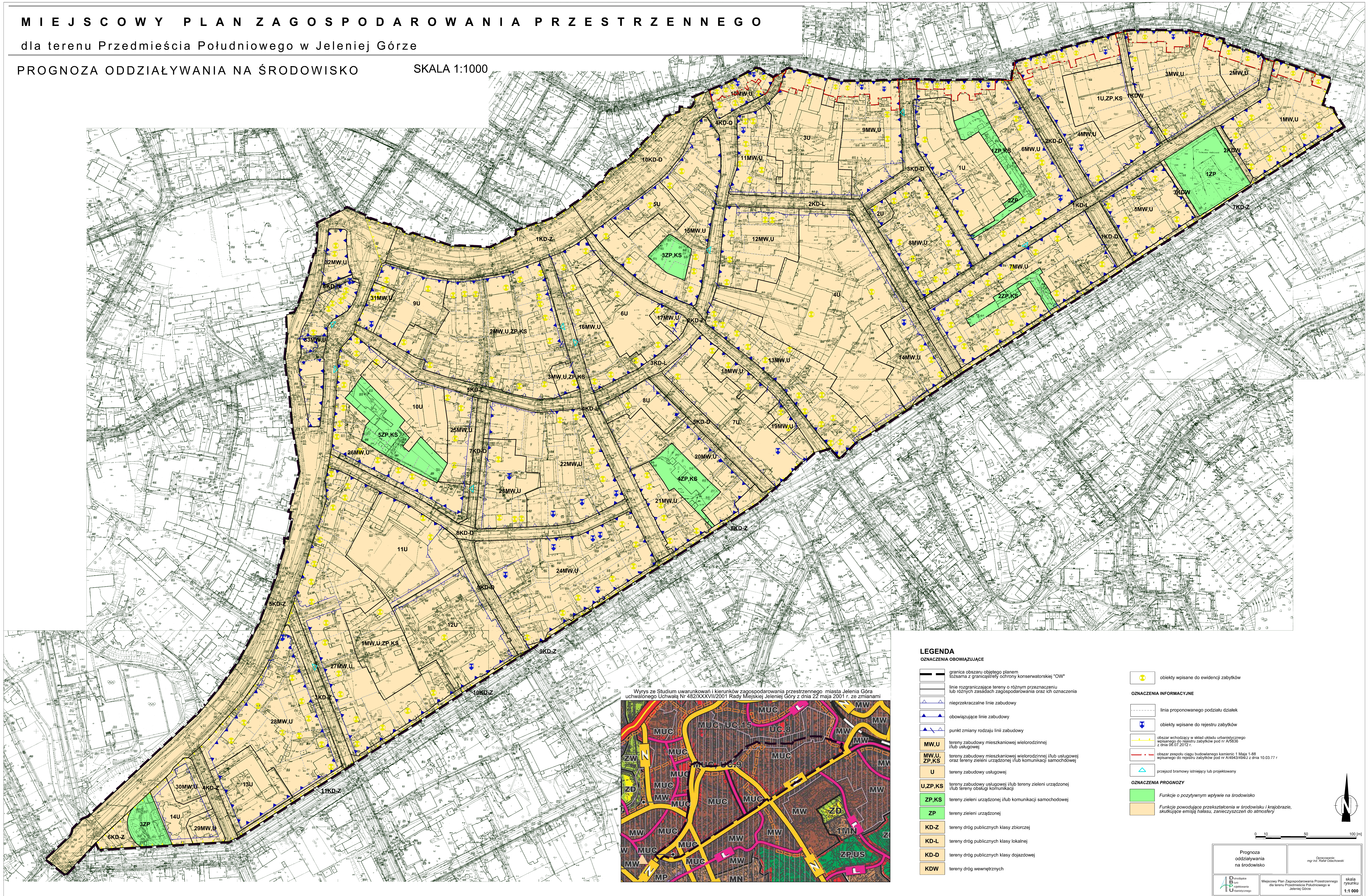


MIEJSCOWY PLAN ZAGOSPODAROWANIA PRZESTRZENNEGO

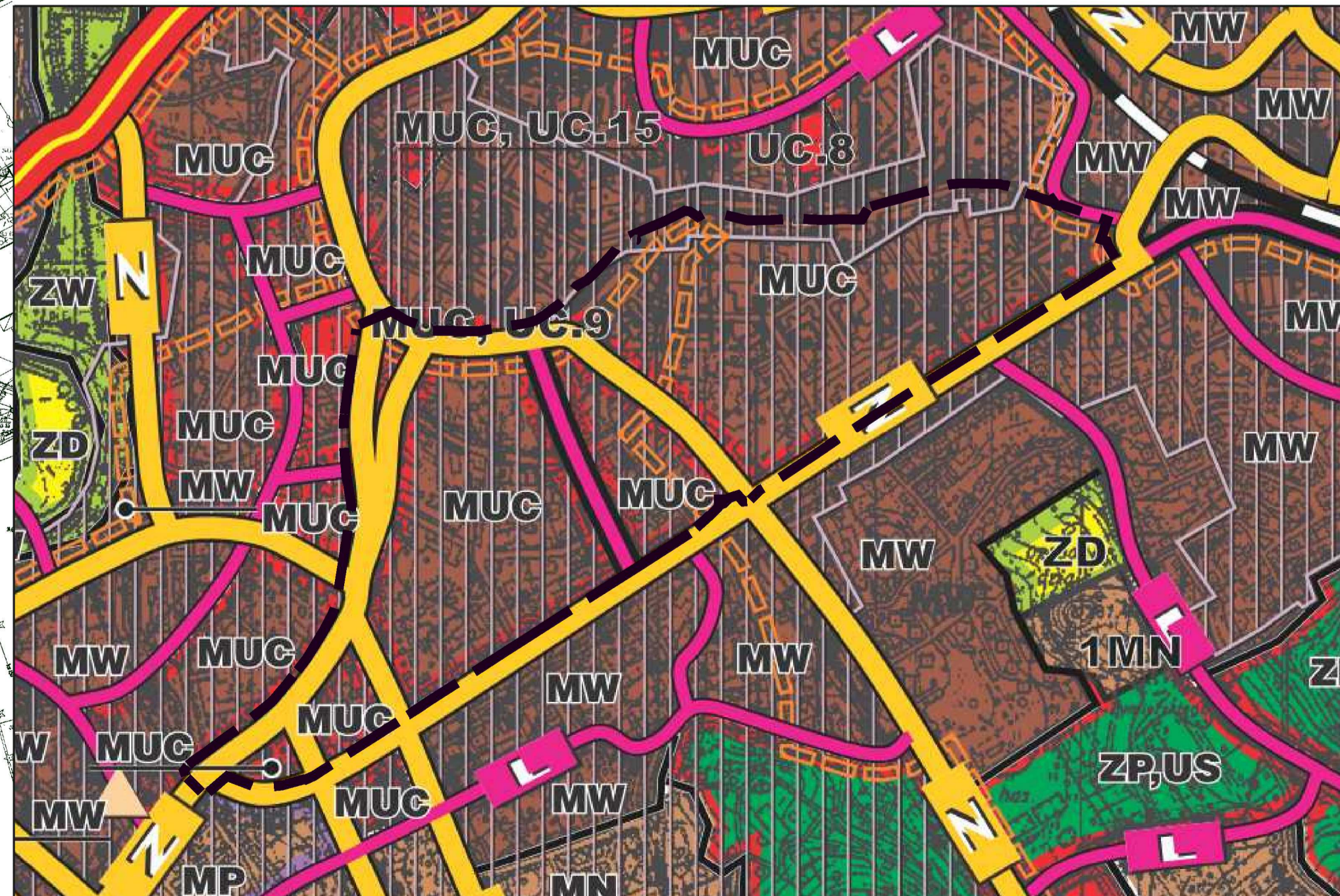
dla terenu Przedmieścia Południowego w Jeleniej Górze

PROGNOZA ODDZIAŁYWANIA NA ŚRODOWISKO

SKALA 1:1000



Wzys ze Studium uwarunkowań i kierunków zagospodarowania przestrzennego miasta Jelenia Góra uchwalonego Uchwałą Nr 482/XXXVII/2001 Rady Miejskiej Jeleniej Góry z dnia 22 maja 2001 r. ze zmianami



LEGENDA

OZNACZENIA OBOWIĄZUJĄCE

- granica obszaru objętego planem
- linie rozgraniczające tereny o różnym przeznaczeniu lub różnych zasadach zagospodarowania oraz ich oznaczenia
- nieprzekraczalne linie zabudowy
- obowiązujące linie zabudowy
- punkt zmiany rodzaju linii zabudowy
- MW.U tereny zabudowy mieszkaniowej wielorodzinnej (lub usługowej)
- MW.U, ZP.KS tereny zabudowy mieszkaniowej wielorodzinnej (lub usługowej) oraz tereny zieleni urządzonej (lub komunikacji samochodowej)
- U tereny zabudowy usługowej
- U, ZP.KS tereny zabudowy usługowej (lub tereny zieleni urządzonej i/lub tereny obsługi komunikacji)
- ZP.KS tereny zieleni urządzonej i/lub komunikacji samochodowej
- ZP tereny zieleni urządzonej
- KD-Z tereny dróg publicznych klasy zbiorczej
- KD-L tereny dróg publicznych klasy lokalnej
- KD-D tereny dróg publicznych klasy dojazdowej
- KD.W tereny dróg wewnętrznych

- #### OZNACZENIA INFORMACYJNE
- obiekty wpisane do ewidencji zabytków
 - linia proponowanego podziału działek
 - obiekty wpisane do rejestru zabytków
 - obszar wchodzący w skład układu urbanistycznego wpisane do rejestru zabytków pod nr A/9536 z dnia 05.07.2012 r.
 - obszar zespołu ciągu budowlanego kamienio 1 Maj 1-88 wpisane do rejestru zabytków pod nr A/4943/494J z dnia 10.03.77 r.
 - przejazd bramowy istniejący lub projektowany
- #### OZNACZENIA PROGNOZY
- Funkcje o pozytywnym wpływie na środowisko
 - Funkcje powodujące przekształcenia w środowisku i krajobrazie, skutkujące emisją hałasu, zanieczyszczeń do atmosfery

0 10 50 100 [m]

Prognoza oddziaływania na środowisko		Opisano: mgr inż. Rafał Ochocki	
	Miejscowy Plan Zagospodarowania Przestrzennego dla terenu Przedmieścia Południowego w Jeleniej Górze		skala rysunku 1:1 000