

OBWIESZCZENIE NR 286.2016.VII
PREZYDENTA MIASTA JELENIEJ GÓRY
z dnia 19 lipca 2016 r.

w sprawie przystąpienia do sporządzenia miejscowego planu zagospodarowania przestrzennego dla terenu w rejonie skrzyżowania Trasy Czeskiej z ulicą Spółdzielczą w Jeleniej Górze

Na podstawie art. 17 pkt 1 ustawy z dnia 27 marca 2003 r. o planowaniu i zagospodarowaniu przestrzennym (tekst jedn.: Dz. U. z 2016 r. poz. 778 z późn. zm.),

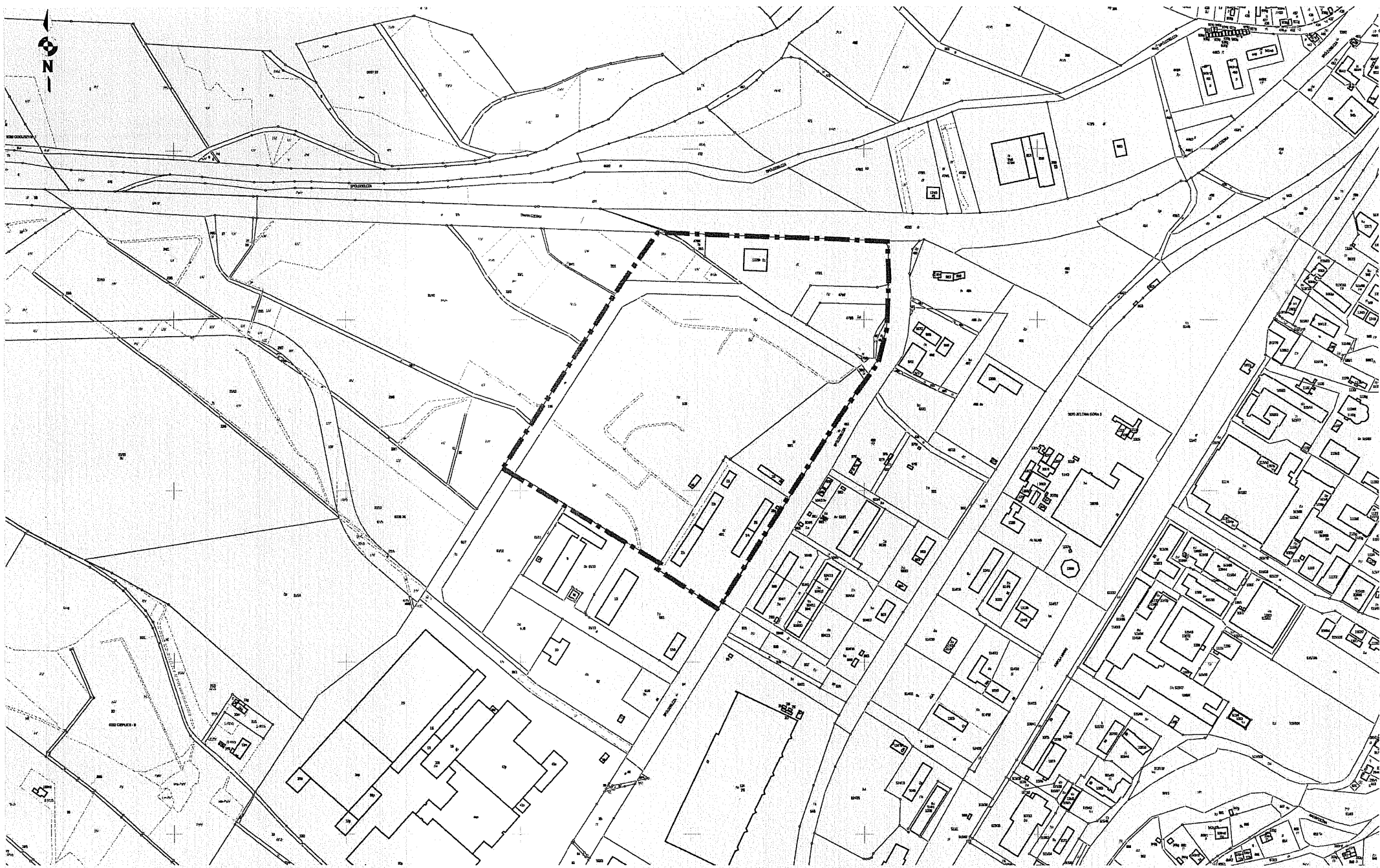
zawiadamiam

o podjęciu przez Radę Miejską Jeleniej Góry uchwały nr 201.XXX.2016 z dnia 28 czerwca 2016 r. w sprawie przystąpienia do sporządzenia *miejscowego planu zagospodarowania przestrzennego dla terenu w rejonie skrzyżowania Trasy Czeskiej z ulicą Spółdzielczą w Jeleniej Górze.*

Granice obszaru objętego ww. uchwałą przedstawia mapa stanowiąca załącznik do niniejszego obwieszczenia.

Zainteresowani mogą składać wnioski do ww. planu miejscowego. Wnioski należy składać na piśmie w Centrum Obsługi Klienta Urzędu Miasta Jelenia Góra (58-500 Jelenia Góra, ul. Ptasia 6a, zielony budynek-parter), w terminie do 10 sierpnia 2016 r. Wniosek powinien zawierać nazwisko, imię i adres wnioskodawcy, przedmiot wniosku oraz oznaczenie nieruchomości, której dotyczy.

Z up. PREZYDENTA MIASTA
Lidia Skrzypińska
Z-CA NACZELNIKA WYDZIAŁU
ARCHITEKTURY, URBANISTYKI I BUDOWNICTWA



ZAŁĄCZNIK DO UCHWAŁY NR 201.XXX.2016
RADY MIEJSKIEJ JELENIEJ GÓRY
z dnia 28.06.2016 r.

LEGENDA:

■ ■ ■ ■ Granica obszaru objętego planem