

z dnia 28 czerwca 2016 r.

w sprawie przystąpienia do sporządzenia miejscowego planu zagospodarowania przestrzennego dla terenu w rejonie skrzyżowania Trasy Czeskiej z ulicą Spółdzielczą w Jeleniej Górze

Na podstawie art. 14 ust. 1 ustawy z dnia 27 marca 2003 r. o planowaniu i zagospodarowaniu przestrzennym (tekst jedn.: Dz. U. z 2016 r. poz. 778) oraz art. 18 ust. 2 pkt 15 ustawy z dnia 8 marca 1990 r. o samorządzie gminnym (tekst jedn.: Dz. U. z 2016 r. poz. 446) uchwala się, co następuje:

§ 1. Przystępuje się do sporządzenia miejscowego planu zagospodarowania przestrzennego dla terenu w rejonie skrzyżowania Trasy Czeskiej z ulicą Spółdzielczą w Jeleniej Górze.

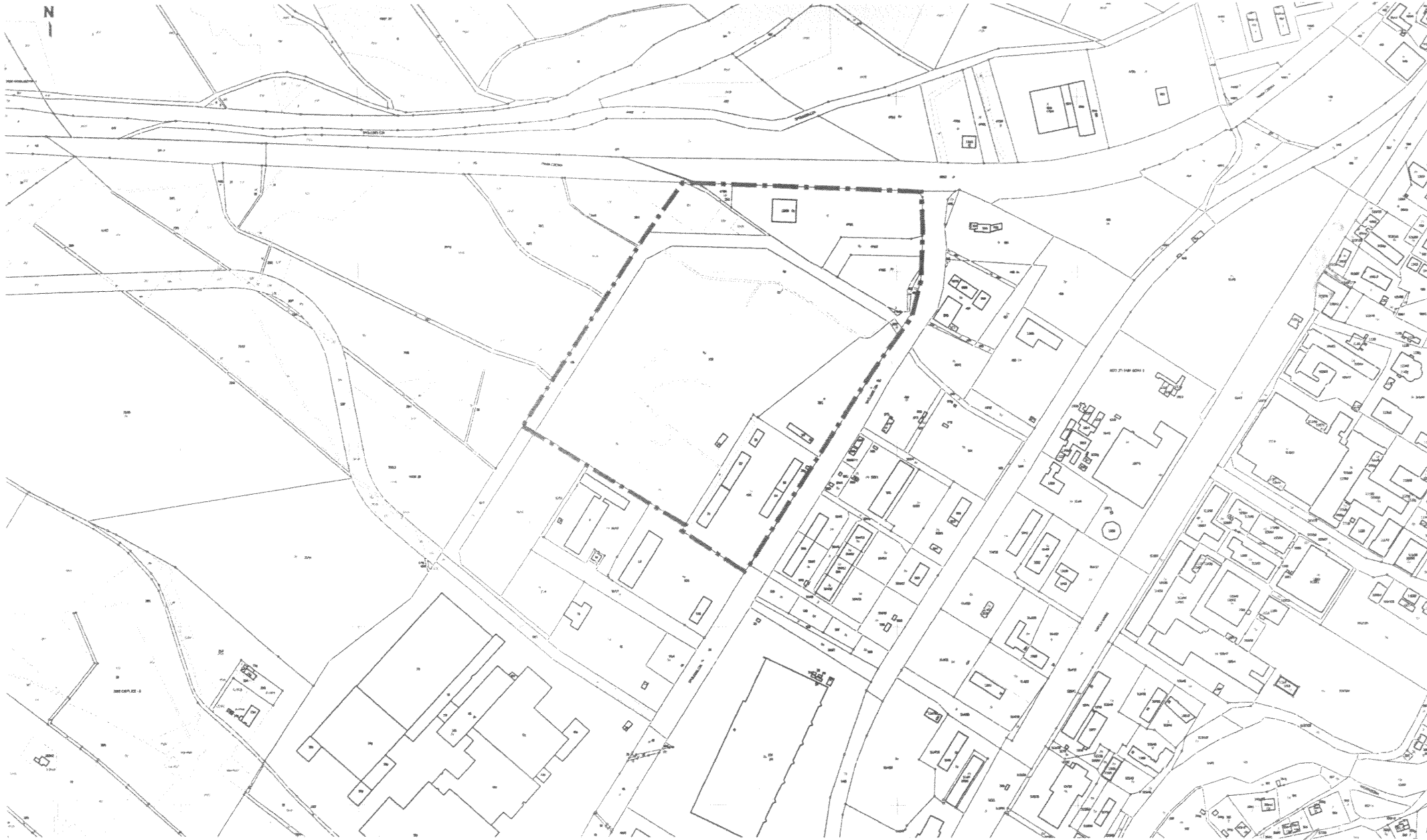
§ 2. Granicę obszaru objętego planem przedstawia mapa stanowiąca załącznik do niniejszej uchwały.

§ 3. Wykonanie niniejszej uchwały powierza się Prezydentowi Miasta Jeleniej Góry, zobowiązując do przeprowadzenia czynności określonych w art. 17 ustawy z dnia 27 marca 2003 r. o planowaniu i zagospodarowaniu przestrzennym.

§ 4. Uchwała wchodzi w życie z dniem podjęcia i podlega ogłoszeniu na tablicach ogłoszeń Urzędu Miasta Jelenia Góra.

Przewodniczący Rady
Miejskiej

Leszek Wrótniewski



ZAŁĄCZNIK DO UCHWAŁY NR 201.XXX.2016
RADY MIEJSKIEJ JELENIEJ GÓRY
z dnia 28.06.2016 r.

LEGENDA:



Granica obszaru objętego planem

PRZEWODNICZĄCY
RADY MIEJSKIEJ

Uzasadnienie Prezydenta Miasta

Dla terenu objętego projektem miejscowego miejscowego planu zagospodarowania przestrzennego dla terenu w rejonie skrzyżowania Trasy Czeskiej z ulicą Spółdzielczą w Jeleniej Górze obowiązuje miejscowy plan zagospodarowania przestrzennego dla obszaru Strefy Aktywności Gospodarczej w rejonie ul. K. Miarki – Spółdzielczej w Jeleniej Górze (uchwalony uchwałą nr 154.XIX.2011 Rady Miejskiej Jeleniej Góry z dnia 15 listopada 2011 r. / opublikowaną w Dzienniku Urzędowym Województwa Dolnośląskiego z dnia 8 grudnia 2011 r., poz. 4570).

Granice ww. planu miejscowego przedstawia mapa stanowiąca załącznik do projektu uchwały. Północna granica terenu objętego opracowaniem przebiega wzdłuż Trasy Czeskiej. Granicę zachodnią wyznacza granica miejscowego planu zagospodarowania przestrzennego dla obszaru Strefy Aktywności Gospodarczej w rejonie ul. K. Miarki – Spółdzielczej w Jeleniej Górze. Granica wschodnia przebiega wzdłuż ulicy Spółdzielczej. Południową granicę opracowania wyznacza granica miejscowego planu zagospodarowania przestrzennego w rejonie ulic Spółdzielcza – Meblowa w Jeleniej Górze.

Obecnie, zgodnie z zapisami ww. obowiązującego opracowania planistycznego, w obszarze objętym opracowaniem istnieje możliwość realizacji obiektu wielkopowierzchniowego, jednakże z uwagi na istniejące i planowane liczne tego typu obiekty w granicach miasta (i tzw. „nasylenie rynku”), a także w trosce o rozwój rodzimej przedsiębiorczości, proponuje się wprowadzić możliwość realizacji funkcji usługowej i przemysłowej (z pominięciem obiektów wielkopowierzchniowych).

Biorąc powyższe pod uwagę, celowe jest podjęcie niniejszej uchwały, a następnie przeprowadzenie procedury ustawowej prowadzącej do uchwalenia ww. planu.

.....
(Podpis Prezydenta Miasta)

2
Z up. PREZYDENTA MIASTA
JELENEJ GÓRY
Jerzy Kozłowski
Zastępca Prezydenta Miasta