

PREZYDENT MIASTA JELENIEJ GÓRY

**OBWIESZCZENIE NR 363.2016.VII
PREZYDENTA MIASTA JELENIEJ GÓRY
z dnia 27 grudnia 2016 r.**

w sprawie przystąpienia do sporządzenia miejscowego planu zagospodarowania przestrzennego dla terenów położonych pomiędzy ulicą Sobieszowską i Cieplicką w Jeleniej Górze

Na podstawie art. 17 pkt 1 ustawy z dnia 27 marca 2003 r. o planowaniu i zagospodarowaniu przestrzennym (tekst jedn.: Dz. U. z 2016 r. poz. 778 z późn. zm.),

zawiadamiam

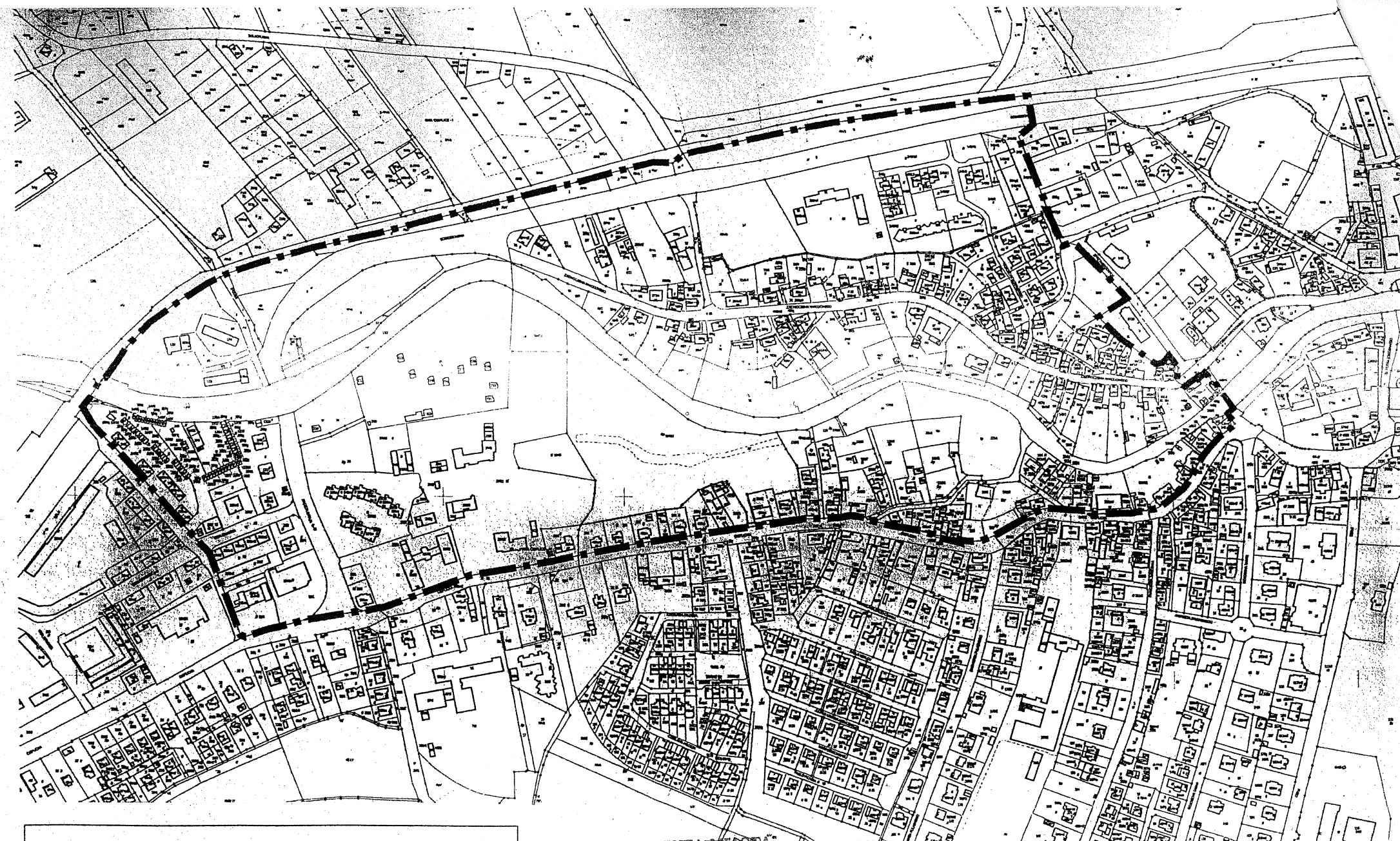
o podjęciu przez Radę Miejską Jeleniej Góry uchwały nr 258.XXXV.2016 z dnia 13 grudnia 2016 r. w sprawie przystąpienia do sporządzenia *miejscowego planu zagospodarowania przestrzennego dla terenów położonych pomiędzy ulicą Sobieszowską i Cieplicką w Jeleniej Górze.*

Granicę obszaru objętego ww. uchwałą przedstawia mapa stanowiąca załącznik do niniejszego obwieszczenia.

Zainteresowani mogą składać wnioski do ww. planu miejscowego. Wnioski należy składać na piśmie w Centrum Obsługi Klienta Urzędu Miasta Jelenia Góra (58-500 Jelenia Góra, ul. Ptasia 6a, zielony budynek-parter), w terminie do 20 stycznia 2017 r. Wniosek powinien zawierać nazwisko, imię i adres wnioskodawcy, przedmiot wniosku oraz oznaczenie nieruchomości, której dotyczy.

Z up. PREZYDENTA MIASTA

.....*Lidia Skrzypińska*.....
p.o. ARCHIDYREKTORA MIASTA
WYDZIAŁU ARCHITEKTURY,
URBANISTYKI I BUDOWNICTWA



ZAŁĄCZNIK DO UCHWAŁY NR 258.XXXV.2016
RADY MIEJSKIEJ JELENIĘJ GÓRY
z dnia 13 grudnia 2016 r.

Z up. PREZYDENTA MIASTA
/ Lidia Skrzypuska
p.o. ARCHITEKTA MIASTA
WYDZIAŁU ARCHITEKTURY,
URBANISTYKI I BUDOWNICTWA

LEGENDA:

— — — — — Granica obszaru objętego planem